



T.C. Sağlık Bakanlığı
Halk Sağlığı
Genel Müdürlüğü



T.C. Sağlık Bakanlığı
Halk Sağlığı
Genel Müdürlüğü



**Birinci derece
akrabasında
prostat kanseri
görülenler;
40
yaşından
itibaren siz de
düzenli muayene
olun!**

Ayrıntılar için:

T.C. Sağlık Bakanlığı
Halk Sağlığı Genel Müdürlüğü
Kanser Dairesi Başkanlığı

www.kanser.gov.tr

Adres: Mahmut Esat Bozkurt Cad Umut Sk. No: 19
06100 Kat:2-3 Öncebeci / Çankaya / Ankara
Telefon: 0 (312) 565 60 01



Prostat Kanseri Nedir?



T.C. Sağlık Bakanlığı
Halk Sağlığı
Genel Müdürlüğü

■ PROSTAT KANSERİ NEDİR?

Prostat, erkek üreme sisteminin parçası olan bir salgı bezidir. Kalın barsağın son kısmının önünde ve mesanenin altında yerleşmiştir. İdrar yolunu çepeçevre sarar. Sağlıklı prostat bezi gençlerde yaklaşık bir ceviz büyüklüğündedir. Yaşlanma ile birlikte büyüme eğilimindedir. Prostat bezini oluşturan hücrelerin kontrolsüz bölünmesi sonucu prostat kanseri gelişebilir. Bu kanser hücreleri zamanla prostatı terk edip başta kemikler olmak üzere başka organlara yayılabilir.

Erkeklerde ileri yaşlarda görülen en sık kanser türlerindedir.

■ NEDENLERİ

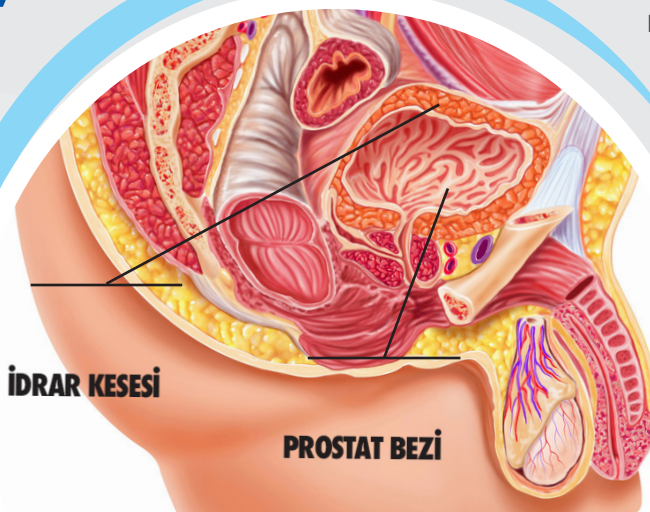
Prostat kanserinin kesin nedenleri bilinmemektedir.

- Yaş ilerledikçe risk artar.
- Birinci derece akrabasında prostat kanseri görülenlerin bu kansere yakalanma riski daha yüksektir.
- Beslenme alışkanlıkları (doymuş yağlardan ve kırmızı etten zengin, sebze-meyveden fakir bir diyet) prostat kanseri riskini artırabilir.

Birinci derece akrabasında prostat kanseri görülenler;

40

yaşından itibaren siz de düzenli muayene olun!



■ BELİRTİLERİ

Prostat kanseri erken evrede hiçbir belirti vermez.

Kanser dokusu büyüdükçe aşağıdaki bazı şikayetlere yol açabilir

- Sık idrara çıkma
- Gece idrara kalkma
- Kesik kesik idrar yapma
- Zor idrar yapma
- Ağrılı idrar yapma
- Kanlı idrar
- Kanlı meni

Bu şikayetlerinizin olması prostat kanseri olduğunuzu göstermez ama bir ipucu olabilir.

Bu yakınmalardan birisi varsa, lütfen üroloji hekiminize başvurun.

■ TEDAVİ

Prostat kanseri erken tanı konulabilen ve tedavi edilebilen bir hastalıktır. Hastalığın evresine ve özelliklerine göre farklı tedavi seçenekleri mevcuttur. Aktif izlem, prostatın tamamının ameliyatla çıkarılması veya ışın tedavisi (radyoterapi) erken evrelerde uygulanabilir. Hormon tedavisi veya kemoterapi diğer evrelerde gerekli görülebilir. **Yüksek riskli hastalarda erken tedavi hayat kurtarıcıdır.**

■ KORUNMA

Tüm kanserlerde olduğu gibi sağlıklı beslenme alışkanlıkları prostat kanseri riskini azaltabilir. Bunun yanında birinci derece akrabalarınız arasında prostat kanseri görülen varsa siz de risk altındasınız.

40 yaşınızdan itibaren düzenli olarak üroloji hekiminize giderek muayene olun!